

Saison 22.23



école
nationale de
CIRQUE

Châtelleraut

Notre objectif principal est la formation de futur-es artistes pensant-es, d'interprètes créatif-ives impliqué-es dans une société et un temps présents. Les élèves acquièrent les outils nécessaires à la poursuite de leur projet professionnel et artistique à travers une pédagogie différenciée et ouverte à des esthétiques multiples.

Le projet individuel de chaque élève est la clé de voûte d'un enseignement interdisciplinaire, pour lui permettre de développer une autonomie et d'affirmer une identité artistique.

Quelle que soit la spécialisation choisie, il-elle construit également pas à pas une haute technicité acrobatique. L'élève développe ainsi au fil de son cursus les bases d'une pratique circassienne d'excellence, complète et épanouie.

Former des artistes pensant-es

Nos formations bénéficient de conditions privilégiées et uniques qui permettent à nos élèves de se mettre en route pour le métier d'artiste.

UNE EQUIPE A 100%

- des formateur-rices internationaux·ales aux arts du cirque à temps complet qui sont tou·tes d'ancien·nes artistes (*ou encore en activité*) issus·es de formations supérieures
- une enseignante de danse contemporaine
- une enseignante pour le cours théorique Art et Culture
- une intervenante régulière en jeu d'acteur
- une équipe administrative à temps complet
- des intervenant·es professionnel·les sur des périodes de stages

DES ELEVES «A LA MAISON»

- tout le programme est dispensé dans les locaux de l'ENCC
- une grande salle de 800 m² pour s'entraîner, essayer et avancer
- une circothèque pour cultiver ses idées
- un chapiteau pour créer, jouer et rencontrer le public dans des conditions professionnelles
- un foyer pour se rassembler

DES PARTENAIRES DU METIER

- les 3T - Scène conventionnée de Châtellerault
- l'A4 de Saint-Jean d'Angély
- Archaos - Pôle National Cirque de Marseille
- la Grainerie - fabrique des arts du cirque et de l'itinérance de Toulouse
- les compagnies en résidence



l'ENCC est membre de la FEDEC
Fédération Européenne
des Ecoles de Cirque Professionnelles

DES COMPAGNIES

où nos ancien·ne·s élèves sont présent·es

C^{ie} des Hommes Penchés - C^{ie} Akoreacro - Cirque Exalté - Cheptel Aleikoum
C^{ie} 100 issues - Fallait pas les inviter - Cirk Vost - Baro d'Evel - C^{ie} XY
Cirque du Soleil - Cirque Eloize - Le P'tit Cirque - C^{ie} Les Mains Sales
La Belle Apocalypse - Cirque Compost et bien d'autres encore ...



La spécialité arts du cirque au baccalauréat

Son organisation générale sur 3 ans vise une formation complète et transversale avec chaque semaine :

un enseignement de discipline de cirque, des cours d'Arts et culture, un apprentissage en danse et théâtre, des cours d'acrobatie et d'équilibre, des séquences pédagogiques transversales.

Tout au long de l'année, des stages avec des artistes intervenant-es sont organisés pour compléter cet enseignement hebdomadaire.

Pour rejoindre la 26^{ème} promotion (18 places), il faut un dossier scolaire, un potentiel physique et une personnalité.

Être un.e élève francophone

ayant validé son passage en classe de 2^{nde} ou équivalent pour les élèves étrangers.

Remplir un dossier de candidature

Vous pouvez retirer ce dossier auprès du lycée Marcelin Berthelot entre février et avril.

Le dossier scolaire est une pièce jointe au dossier de candidature.

Il est constitué des notes de la classe de 4^{ème} et de 3^{ème}.

Recevoir une convocation

Chaque candidat-e en reçoit une pour venir participer à une journée de sélection au début du mois de mai.

Participer à une journée de sélection

. un entretien le matin avec un membre de chaque équipe du lycée M. Berthelot et de l'ENCC

. des ateliers arts du cirque l'après-midi (acrobatie, équilibre, condition physique, jeu d'acteur, danse)

. un accueil élèves/parents à l'ENCC, au lycée et à l'internat

10 à 12 h
de cirque
par semaine*

97%
taux
de réussite
au bac*

81%
de nos élèves
en écoles supérieures,
artistiques ou
professionnelles*

Résultats 2021-2022
100% de réussite au bac
88% des élèves
en écoles professionnelles

*Chiffres depuis 2010

S'INFORMER, SE RENCONTRER

Les lycées partenaires

Depuis 1998, cette formation est gratuite et rentre dans le cadre d'un enseignement de l'Éducation Nationale. Nous la menons en étroite collaboration avec nos partenaires.

• **Lycée Marcelin Berthelot**

1, avenue du Président Wilson - 86100 Châtellerault
05 49 21 77 33 - ce.08600031@ac-poitiers.fr

• **Lycée Edouard Branly**

2, rue Edouard Branly BP 613 - 86106 Châtellerault Cedex
05 49 02 52 60 - lycee.branly@ac-poitiers.fr

LYCÉE MARCELIN BERTHELOT

Lycee Edouard
Branly
Châtellerault

La journée portes ouvertes

Date entre janvier et mars - à venir sur notre site web

Pour vous informer sur la spécialité arts du cirque au baccalauréat, vous êtes accueilli-es de 10h à 12h puis de 14h à 16h dans les trois structures partenaires. Des départs de visite sont organisés régulièrement tout au long de la journée. Les élèves de la classe de seconde sont présentes pour échanger sur leur expérience.

Stages en chemin vers la spécialité au bac

Pour les jeunes intéressés par notre spécialité arts du cirque, nous proposons des stages qui permettent de découvrir l'école et l'équipe sans pression.

Cf. page [Loisir](#)

Organiser la vie à Châtellerault

Les élèves sont hébergés à l'internat du lycée Edouard Branly pendant la semaine.

Le midi, ils-elles déjeunent au lycée Marcelin Berthelot.

(hébergement en pension complète : env.1300€ annuels)

Par ailleurs, chaque élève doit avoir une famille d'accueil référente pour prendre le relais de l'internat les week-ends ou en cas de maladie.





Nous préparons les étudiant·es à se présenter aux concours des formations supérieures qu'ils·elles auront choisies en cohérence avec leur projet d'artiste.

Il s'agit donc pour l'étudiant·e d'acquérir puis d'approfondir un certain nombre de compétences et d'évolutions artistiques permettant l'appropriation d'une spécialité ainsi que l'ensemble des attendus des grandes écoles.

Classe de Préparation à l'Enseignement Supérieur

Formation agréée
par le Ministère de la Culture
DRAC Nouvelle-Aquitaine

Une formation sur 2 ans / 25 heures hebdomadaires

.1^{ère} année

Acquisition des bases pour la construction du projet personnel de l'étudiant·e
préparation physique générale, acrobatie, équilibres, spécialité de cirque, danse contemporaine, acro/danse, jeu d'acteur, cours d'Art et culture.

.2^{ème} année

Structuration et maturation du projet personnel de l'étudiant·e
préparation physique spécifique, acrobatie, équilibres, cours de projet, danse contemporaine, acro/danse, jeu d'acteur, cours d'Art et culture.

Un lien fort avec le milieu professionnel actuel

- .échanges et rencontres avec les compagnies accueillies en résidence à l'ENCC ou dans les institutions partenaires (3T - Scène conventionnée de Châtellerauld et autres...)
- .échanges et rencontres avec d'ancien·nes élèves devenu·es professionnel·les
- .échanges et rencontres avec des représentant·es d'écoles supérieures
- .sorties à des spectacles
- .participations à des créations de spectacles à l'école ou en extérieur
- .stages en milieu professionnel ou dans des écoles de leur choix

PROCHAINES SELECTIONS *Printemps 2024*

COURS REGULIERS

A partir de 6 ans

- 6/8 ans mercredi 16h30/18h
- 8/10 ans mercredi 18h30/20h

• dès 11 ans : choix par disciplines

mardi 18h30/20h disciplines aériennes

jeudi 18h30/20h disciplines aériennes, fil de fer

vendredi 18h30/20h acrobatie, trampoline, bascule

• adultes lundi 19h/21h

Tarifs annuels

6/18 ans : 226€

adultes : 276€

Inscriptions

Il est nécessaire de procéder à une inscription préalable en liste d'attente.

Vous pouvez effectuer cette démarche dès les 5 ans de votre enfant en envoyant un mail avec ses nom, prénom, date de naissance et un numéro de téléphone.

Nous vous contactons entre juin et septembre si nous avons une place à vous proposer.

Spectacle loisir

L'objectif général est toujours d'aller sur scène.

En fin d'année*, nous mettons à disposition tous nos moyens professionnels (chapiteau, lumières, mise en scène ...) pour la tenue du spectacle des 6/18 ans et celui du groupe des adultes.

(*cf. page [Spectacles](#))

Le secteur loisir
Une pédagogie
valorisante



Notre projet pédagogique vise à amener chacun·e à s'appropriier l'effort, l'agilité, le dépassement de soi, la coopération, l'imaginaire et les valeurs socialisantes par la pratique des arts du cirque.

L'objectif de cet enseignement est de concilier le plaisir à l'apprentissage dans une idée de partage. Ainsi chaque élève, dans son propre rythme et ses propres qualités, trouvera son originalité et en elle sa propre progression.

STAGE cirque à la carte

6/14 ans

24 au 28 octobre 22

- 2 tranches d'âge
6/9ans 10h-12h ou 14h-16h 10/14 ans 16h-18h
- des disciplines différentes chaque jour
- possibilité de choisir les jours
- tarifs 15€ la 1ère séance, 10€ les suivantes

STAGE en chemin vers la spécialité au bac à partir de 13 ans

13 au 17 février 23

17 au 21 avril 23

21 au 25 août 23

Que ce soit dans le but de devenir artiste de cirque, de découvrir la spécialité arts du cirque au bac et notre école ou dans le but de pratiquer le cirque dans un esprit convivial, tou·tes les jeunes à partir de 13 ans peuvent trouver leur place.

Un contenu diversifié

- bases acrobatie, portés, équilibre, jonglerie (+/-5 h)
- danse et ou jeu d'acteur (+/-3h)
- techniques de cirque (+/-12h)

Un encadrement complet

Les enseignant·es permanent·es de l'ENCC encadrent le stage. Deux animateur·rices encadrent le reste du temps et la nuit.

Un accueil personnalisé

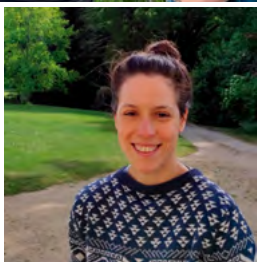
- interne, demi-pensionnaire ou externe au choix
- de 200 à 400€ (cotisation annuelle de 30€ incluse)

INITIATIONS GROUPES EXTERIEURS

A partir des qualités et valeurs intrinsèques du cirque que sont la confiance en soi, l'entraide, la collaboration, le dépassement de ses peurs et du regard des autres et le développement de l'imaginaire, nous proposons des ateliers de formes et de durées adaptées.

Vous êtes une structure extérieure (*milieux scolaires, établissements spécialisés, associations, entreprises*) et vous avez un projet cirque sur une journée ou sur l'année, le cycle découverte vous offre un cadre pour le construire. Après étude de votre projet et des objectifs pédagogiques, nous vous proposons un contenu de cours avec les disciplines adaptées.

Soutenues par
la DRAC Nouvelle-Aquitaine



Entraînements libres

Chaque semaine, des créneaux
d'entraînement libre
peuvent être disponibles.

Les Résidences de création

Soutenir la création en proposant aux professionnel·les un lieu aux conditions optimales, voilà notre toute première motivation.

Par ailleurs, pour former des artistes pensant·es et créatif·ves, l'ENCC se doit d'être également un lieu d'ouverture au cœur des évolutions actuelles du cirque et donc du milieu professionnel.

Rencontrer une compagnie, c'est à la fois découvrir des parcours de formations, d'écoles et de vies différentes mais aussi partager des préoccupations actuelles qui s'inscrivent dans la réalité d'un métier et d'un temps présents.

Notre choix se porte tout d'abord sur les premiers projets de jeunes compagnies mais également sur la richesse et l'originalité de leur propos.

Un appel à résidence est lancé au printemps de chaque année pour des dates possibles sous le chapiteau entre fin août et début novembre.

PRIMITIVE

Ayelen Tejedor Kempf

30 août au 13 septembre 22

CHEMINS

C^{ie} Nexus - Gauthier Dubot et Joad Caron

13 au 27 septembre 22

FORA

Alice Rende

27 septembre au 11 octobre 22

FANTAISIE CHROMATIQUE EN FANTÔME MINEUR

C^{ie} Plooc's Ploc's- Guilhem Fontes et Cannelle Maire

11 au 25 octobre 22

Les présentations d'étape de travail
sont à retrouver à la page [Spectacles](#).

Toutes les pratiques des arts du cirque mènent à la scène

Dans le cadre de l'exigence de transversalité de l'enseignement à l'ENCC et de l'élaboration du projet de chaque élève, nous les incitons à jouer le plus souvent possible sur différentes scènes.

Les spectacles d'école font partie du programme pédagogique et constituent le rendez-vous de chaque promotion de bac et de CPES avec le public châtelleraudais.

Chaque élève du secteur loisir se voit également proposer un moment de présentation visant à travailler sur les notions d'autonomie, de plaisir et de créativité valorisante.

Les bœufs offrent une scène libre et ouverte à tous·tes les élèves de l'ENCC pour répondre à des envies scéniques propres.

Les sorties de résidence permettent aux compagnies de présenter des étapes de travail afin de nourrir leur création du regard des spectateurs·rices et en retour le regard de nos élèves.

Les Insoucians, festival co-organisé avec les 3T - Scène Conventionnée trace une piste autour de la jeune création circassienne mais néanmoins professionnelle.



CLASSE DE 1^{ère} SPECIALITE CIRQUE

mercredi 24 mai - 19h

vendredi 26 mai - 21h

samedi 27 mai - 21h

- . sous le chapiteau
- . tarifs | à partir de 12 ans : 3€
de 2 à 11 ans : 1€
moins de 2 ans : gratuit

. billetterie
en ligne / à l'ENCC / sur place le soir du spectacle
dans la limite des places disponibles

SECTEUR LOISIR 6/18 ans

mercredi 7 juin - 19h

- . sous le chapiteau
- . gratuit sur réservations
réservé en priorité aux familles

CABARET GROUPE ADULTE LOISIR

lundi 12 juin - 19h

- . sous le chapiteau
- . entrée libre et gratuite

CLASSE DE 2^{ème} SPECIALITE CIRQUE

vendredi 23 juin - 21h30

- . extérieur sur le site de la Manufacture
- . entrée libre et gratuite

CLASSE DE TERMINALE SPECIALITE CIRQUE

mercredi 5 juillet - 19h

jeudi 6 juillet - 19h

vendredi 7 juillet - 21h

samedi 8 juillet - 21h

dimanche 9 juillet - 17h

- . sous le chapiteau
- . tarifs | à partir de 12 ans : 5€
de 2 à 11 ans : 1€
moins de 2 ans : gratuit

. billetterie
en ligne / à l'ENCC / sur place le soir du spectacle
dans la limite des places disponibles

SORTIES DE RESIDENCE

- . sous le chapiteau
- . entrée libre et gratuite

PRIMITIVE

Ayelen Tejedor

jeudi 8 septembre - 18h30

CHEMINS

C^{ie} Nexus - Gauthier Dubot et Joad Caron

lundi 26 septembre - 18h30

FORA

Alice Rende

jeudi 6 octobre - 18h30

FANTASIE CHROMATIQUE EN FANTÔME MINEUR

C^{ie} Plooc's Ploc's - Guilhem Fontes
et Cannelle Maire

mercredi 19 octobre - 15h00

BOEUF CIRQUE

- . grande salle
- . entrée libre et gratuite

mardi 22 novembre - 19h

mercredi 25 janvier - 19h

jeudi 6 mars - 19h

Spectacles & Présentations

FESTIVAL LES INSOUCIANTS

Du 1er au 4 décembre 2022
En co-production avec les 3T



LES RENDEZ-VOUS INFAILLIBLES

Exposition sur le thème du cirque

Autour de la collection de photographies de l'ENCC et des œuvres de la collection de l'Artothèque.

- . du 18 novembre au 16 décembre, du lundi au vendredi de 14h à 18h / Ecole d'Arts Plastiques / entrée libre
- . visite commentée sur rdv au 05 49 93 03 12

A noter : un échange pédagogique entre les étudiant·es de CPES et les élèves de l'EAP permettra une création d'objets sculptés autour de la jonglerie.

Ciné-cirque

Film documentaire *Mad In Finland* réalisé par Elice Abonce Muhonen et produit par la compagnie Galapiat Cirque. On y découvre 7 femmes circassiennes, 7 façons de faire du cirque, 7 façons de faire ce métier et de créer une pièce collective. Des élèves de l'ENCC proposeront une 1^{ère} partie.

- . mardi 29 novembre 20h / cinéma Les 400 coups / tarifs du cinéma

Tapatoulu conte et cirque

Un·e médiathécaire et des élèves de l'ENCC content ensemble une histoire pour les tout-petits.

- . samedi 3 décembre 11h-12h / Médiathèque Châtelleraut Centre / entrée libre

Cirque en vitrines

Déambulez dans les rues de Châtelleraut à la découverte des performances des élèves de l'ENCC.

- . samedi 3 décembre à partir de 12h

Atelier d'initiation cirque parents/enfants

- . dimanche 4 décembre 10h30-12h / Grande salle ENCC / 15 euros le duo / réservation au 05 49 85 81 81

LES SPECTACLES *Billetterie auprès des 3T - www.3t-chatelleraut.fr*

jeudi 1er décembre

20h30 Résiste /Nouveau théâtre

vendredi 2 décembre

19h Cirque en décembre 27 ans /Chapiteau

(lever de rideau des élèves de l'ENCC)

21h En attendant le grand soir /Angelarde

samedi 3 décembre

17h Passages /Théâtre Blossac

19h Instable /Angelarde

21h Cirque en décembre 27 ans /Chapiteau

dimanche 4 décembre

11h Passages /Théâtre Blossac

15h Instable /Angelarde

17h Cirque en décembre 27 ans /Chapiteau

(lever de rideau des étudiant·es CPES de l'ENCC)

Cirque en décembre
Pour fêter l'anniversaire de l'ENCC,
d'ancien·es élèves devenu·es profession-
nel·les reviennent travailler ensemble
quelques jours et font une proposition
artistique unique, éphémère et délicieuse

Mille façons de nous soutenir

Vous partagez nos valeurs, vous soutenez notre présence sur le territoire, vous rêvez sous notre chapiteau ? Regardez, il y a mille façons de nous soutenir...

Nos partenaires financiers publics

DRAC Nouvelle-Aquitaine / Ministère de l'Éducation Nationale / Région Nouvelle-Aquitaine
Département de la Vienne / Grand Châtelleraut / Ville de Châtelleraut



Notre cercle des entreprises amies

Les entreprises ci-dessous nous ont soutenus par le biais du versement d'une partie de leur taxe d'apprentissage.

Il y en a de tous les horizons : des entreprises du coin, du milieu artistique, de parents d'élèves, d'amis, de la famille ... Quels que soient les liens tissés, nous les remercions chaleureusement !

Achille Tonic - Shirley & Dino- Paris-75	La Coursive Scène Nationale- La Rochelle-17
ADM SARL- Châtelleraut-86	La Dolce Vita- Châtelleraut-86
Association Accord Jazzelleraut- Châtelleraut-86	La Famille Morallès- Monthaudon-37
Atelier Architecture Pascal Barranger- Châtelleraut-86	Le Bergerac Bar tabac- Loudun-86
Bar des sports- Châtelleraut-86	Le Cheptel Aleikoum- Saint-Agil-41
Buro service- Châtelleraut-86	Le Diplomate- Poitiers-86
Caisse d'Épargne Aquitaine Poitou-Charentes- Poitiers-86	Les 3T- Scène conventionnée de Châtelleraut- Châtelleraut-86
C ^{ie} Akoreacro- Le Blanc-36	Les Acrobates Amoureux- Saint-Valérien-89
C ^{ie} L'immédiat- Paris-75	Les Passants- Poitiers-86
C ^{ie} Les mauvais élèves- Paris-75	Les Trésors du Blé-Lenclouire-86
Cirque à mille temps- Guesnes-86	M.A.C.C.- Châtelleraut-86
Cirque du D ^r Paradi- Cholet-49	Maric- Celon-36
Cirque Plein d'Air- Limoges-87	OPTIMA- Carentan-50
Cirque sans raisons- Limoges-87	OPTIMUM 50/ Agence Temporis- Cherbourg Octeville-50
Epure SARL Propreté- Colomiers-31	SARL Européenne des Taxis- La Roche-Posay-86
ETS Giralt Xavier- Saint-Laurent du Bois-33	SARL Louis Monteil et Fils- Riom-ès-Montagne-15
Exalt SAS- La Roche-Posay-86	SAS GM Simplicité- Cepoy-45
Fauveparis- Paris-75	STE Réparation Auto Alizon Frères- La Roche-Posay-86
GIE SAS- Châtelleraut-86	Théâtre de la Coupe d'Or- Rochefort-17
JTCS Holding- Ingrandes sur Vienne-86	Tibone taxis- Saintes-17
La boîte à bâtir- Lorigné-79	

Le mécénat, à la portée de tous

Le mécénat est un don, d'une entreprise ou d'un particulier, à une activité d'intérêt général. Cet engagement peut être réalisé en argent, en nature (*don de produits*) ou en compétences. Il est déductible des impôts de 60 à 66% pour les activités culturelles.



Le Crédit Agricole est notre mécène.

Locations

Vous avez un projet d'événement, nos locaux (salle de réception et chapiteau) peuvent vous offrir un cadre atypique.

Contactez nous !





Equipe

Carlos VIANNA directeur général
Stéphanie DUBOIS responsable des études
Sylvie RIBARDIERE responsable administrative
Richard NEVEU régisseur général
Cécile BIASOTTO chargée de l'accueil et de la communication
Jérôme MASSIAS coordinateur pédagogique spécialité bac
et enseignant arts du cirque

Marusia COMAN enseignante arts du cirque
Iesu ESCALANTE enseignant arts du cirque
Tamryn ESCALANTE enseignante arts du cirque
Modou Fata TOURÉ enseignant arts du cirque
Giovanni MALDONADO enseignant arts du cirque
Géraldine JAULT enseignante danse contemporaine
Servane AUBINEAU enseignante Arts et culture
chargée de la logistique et de la Circothèque

Dorothée SORNIQUE intervenante jeu d'acteur
Bénédicte LETEXIER intervenante sciences du corps
Elaine TORRES intervenante préparation physique

Site de la Manu

Administration & salles d'entraînement
La Manufacture
2 allée de la Laïcité
86100 Châtelleraut
05 49 85 81 81
contact@ecoledecirque.org

Site de l'Îlot de Laège

Chapiteau
34 rue Louis Braille
86100 Châtelleraut

Association loi 1901
SIRET 394 681 647 000 35
Organisme de formation

LES n°1 : L-R-20-007 809
n°2 : L-R-20-007 804
n°3 : L-R-20-0078 810

Conception / ENCC-Cécile Biasotto
Crédits photos / ENCC-Cécile Biasotto
Modèles / les élèves et étudiant·es de l'ENCC
Impression Mégatop



La Certification qualité
a été délivrée au titre de :
La Formation tout au long
de la vie