

# BIENVENUE

---



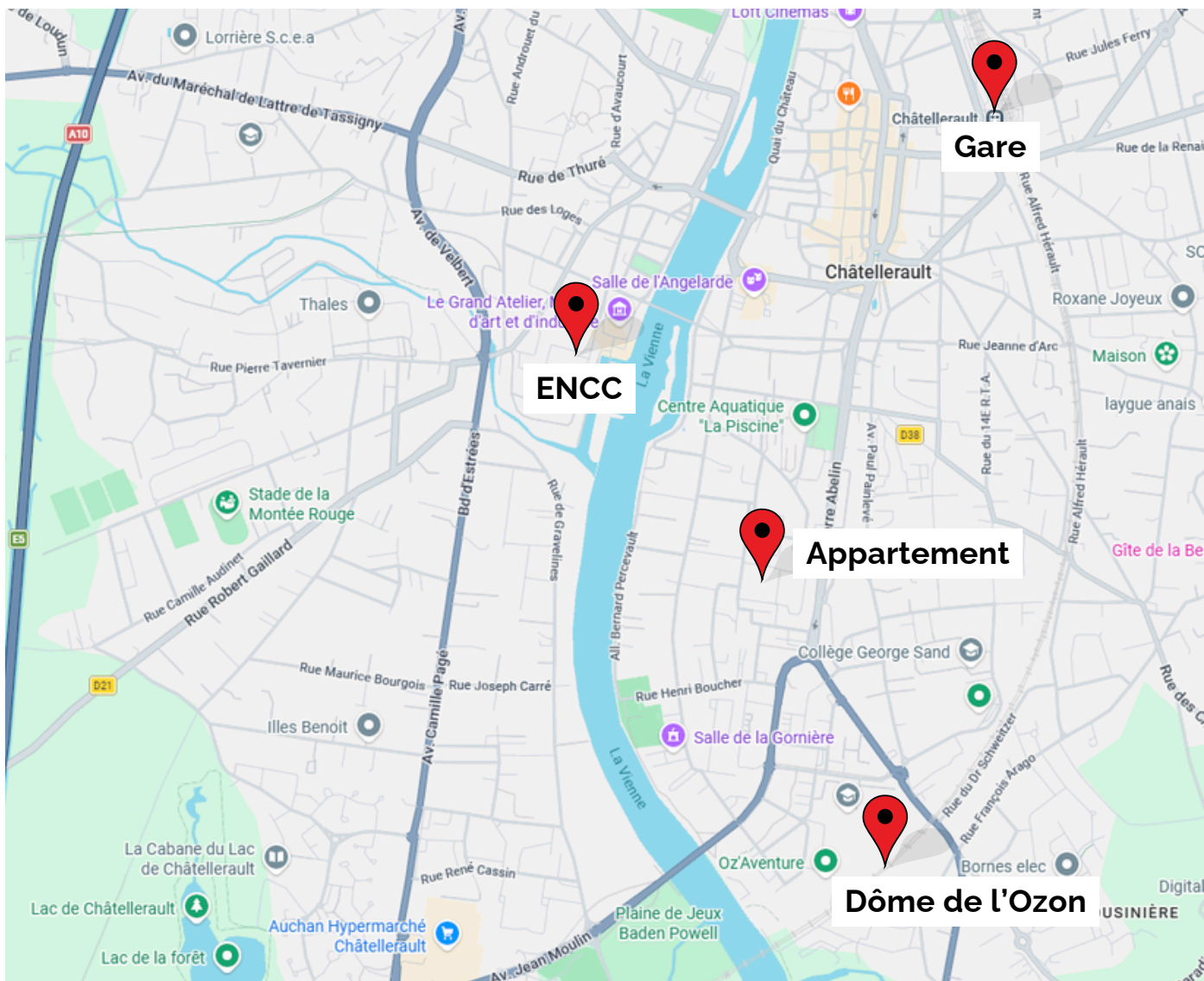
---

**Accueil artistes et logistique : Servane Aubineau**

@ s.aubineau@ecoledecirque.org

☎ 05 49 85 81 81 - 06 26 56 66 43

Accueil artistes et téléphonique du lundi au vendredi de 9h à 18h



---

## VOUS SITUER



### **Ecole Nationale de Cirque de Châtelleraut**

2 allée de la laïcité, 86100 Châtelleraut

### **Dôme de l'Ozon**

Chemin du chillou de l'Ozon, 86100 Châtelleraut

### **Appartement**

4 rue Stendhal, 86100 Châtelleraut

---



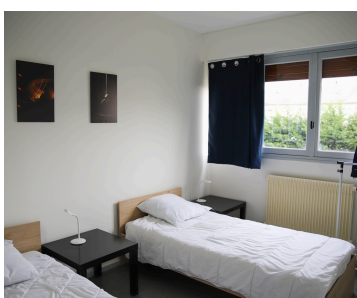
## 4 rue Stendhal

Rez-de-Chaussée, première porte à gauche

- cuisine équipée, un salon avec 3 lits simples et un canapé convertible, WC, salle de bain, 2 chambres avec lit double, 1 chambre avec 2 lits simples et un petit débarras.
- Wifi, QR code sous la box

Merci d'**enlever vos draps des lits** et de les déposer dans la corbeille orange se trouvant à l'entrée de l'appartement et de **vider les poubelles**.

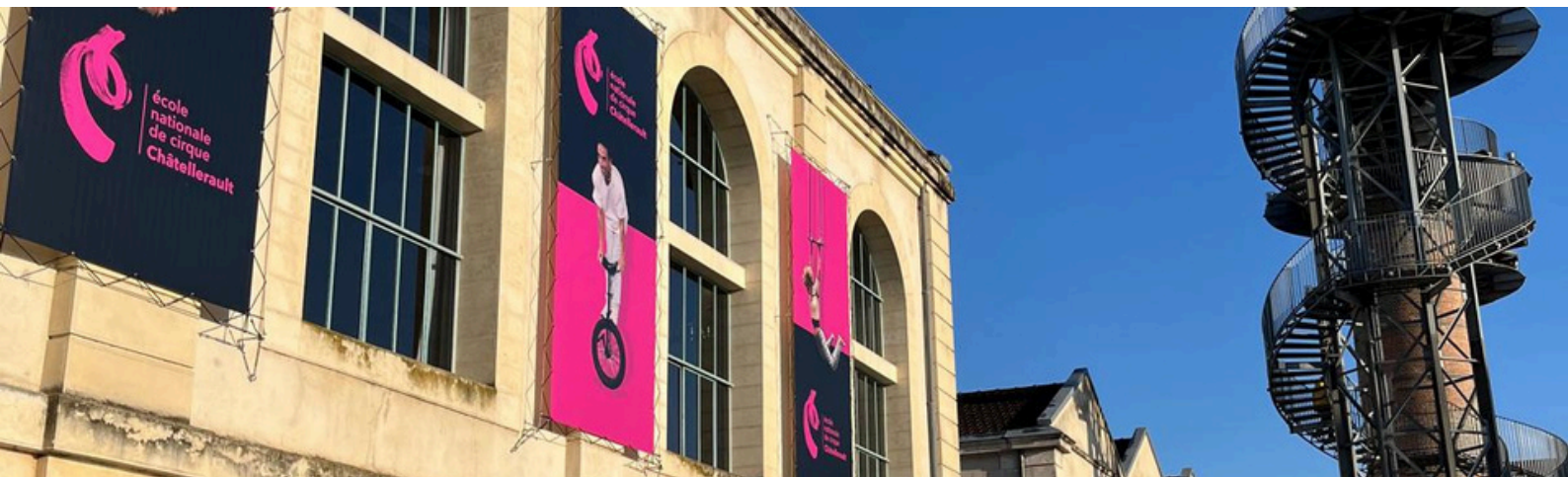
# L'APPARTEMENT



# L'APPARTHEMENT



# L'APPARTHEMENT



# L'ÉCOLE

---



## Site de la Manu

*2 allée de la laïcité*

- les bureaux de l'administration
- la grande salle d'entraînement
- la circothèque
- une cuisine et un foyer
- vestiaires, toilettes et douches
- une machine à laver et un sèche-linge  
(*Merci d'amener votre propre lessive.*)
- Wifi, code : ENCC1995

## Dôme de l'Ozon

*Chemin du chillou de l'Ozon*

- le Dôme
- une salle de repos avec cuisine (micro-  
onde, four et plaques induction, cafetière  
avec café fourni, frigo, table et chaises,  
vaisselle)
- une loge d'artistes (miroir, point d'eau)
- toilettes
- parking VL et poids lourds (à l'arrière du  
chapiteau)





# LE DÔME DE L'OZON

---

Implanté au Parc du Chillou à Châtellerault, le Dôme de l'Ozon est une structure CTS autoportée de 40 mètres de long, 26 mètres de large et 17 mètres de haut, mise à disposition de l'École Nationale de Cirque de Châtellerault par la Communauté d'agglomération de Grand Châtellerault. Pensé à la fois comme espace de travail et de diffusion, il offre aux équipes artistiques un cadre technique particulièrement adapté aux résidences de création.

L'espace scénique propose une ouverture de 16 mètres, une profondeur de 12 mètres et une hauteur sous gril pouvant atteindre 13 mètres. Il est équipé d'un gril motorisé couvrant toute la surface de scène, de deux ponts lumière motorisés de 16 mètres, d'une diffusion son L-Acoustics, d'un parc lumière avec gradateurs et projecteurs, ainsi que d'un plancher sur toute la surface. Le Dôme dispose également d'un gradin frontal de 518 places, d'une régie indépendante avec consoles son et lumière, d'une connexion Wi-Fi, d'un chauffage par générateurs et d'un système de destratification améliorant le confort thermique. La structure bénéficie d'une double membrane textile contribuant à l'isolation phonique. Elle est équipée des dispositifs réglementaires de sécurité, ainsi que d'équipements de protection contre l'incendie et d'un défibrillateur. À l'extérieur, des bungalows complètent l'accueil des équipes artistiques avec des loges, une cuisine et un espace de vie.

**Afin de ne pas détériorer le matériel, l'utilisation des consoles son et lumière est limitée aux technicien·nes et régisseur·ses compétent·es.**

**Attention :** Dans le cadre des résidences, la mise à disposition du Dôme est encadrée par l'ENCC et placée sous le contrôle continu du régisseur général de l'école, habilité pour les opérations d'accroche et de levage, y compris de personnes, dans la limite de 6 heures par jour et de 6 jours par semaine, du lundi au samedi de 9h à 18h. Tous les équipements, décors, éléments scénographiques et aménagements installés par les compagnies accueillies doivent être classés M1, conformément aux exigences de sécurité en vigueur. Notre régisseur ne fait en aucun cas de reprise de régie.



# THE DÒMIE



# LES INDISPENSABLES

## Bureaux de poste

1 Boulevard Blossac  
(ouvert entre 12h et 14h)

140 Grand rue de  
Châteauneuf  
A 5 min à pied de l'Ecole  
(fermé entre 12h et 14h)

## Commissariat de police

1 Allée du réseau, Rue  
Alfred Hérault  
en face du chapiteau  
05 49 20 05 49

## Ostéopathes

14 place Emile Zola  
05 49 21 71 98  
Julie Pichaud et Sébastien  
Lanzarini

## Maison médicale Clément Krebs

1 rue Madame  
05 49 21 06 12  
(possibilité de prendre rdv sur  
doctolib)

## CH et CMSI Camille Guérin

Rue Du Docteur Luc  
Montagnier  
05 49 02 90 90

## Clinique de Châtelleraut

17 Rue de Verdun  
05 49 85 85 85

## Pharmacie Elamile

5 rue Alfred de Vigny  
05 86 24 00 99  
*Proche appartement*

## Aprium Pharmacie de la Chevalerie

27 rue du Paradis  
05 49 21 04 64  
*Proche Dôme de l'Ozon*

## Herboristerie Larmignat

72 Grande rue de  
Châteauneuf



# LES COMMERCES

## Super U et Drive

Rue du paradis  
Ouvert du lundi au samedi de  
8h30 à 19h30  
Ouvert le dimanche de 8h30 à  
12h30  
*Proche Dôme de l'Ozon*

## Marché d'Ozon

Place Winston Churchill  
Mercredi de 8h à 13h  
*Proche appartement*

## Utile

14 Boulevard de Blossac  
Ouvert du lundi au samedi de 8h à  
19h45  
Ouvert le dimanche de 9h à 12h30  
*Centre ville*

## Monoprix

99 Bd de Blossac  
Ouvert tous les jours de 8h30 à  
19h30  
Ouvert le dimanche de 8h30 à 13h  
*Centre ville*

## Carrefour city

Les Halles, 20 place Duplex  
Ouvert du lundi au samedi de 7h à  
22h  
Ouvert le dimanche de 9h à 12h30  
*Centre ville*

## Les marchés

Centre-Ville - Place Duplex  
Jeudi et samedi matin  
Plaine d'Ozon  
Mercredi matin  
Châteauneuf  
Samedi matin (proche appartement)

## Zones Commerciales de Châtelleraut

ZAC d'Argenson  
Avenue d'Argenson

Intermarché, Gifi, station  
service, Intersport, Darty,  
McDonald's...

ZAC de la Désirée  
Rue de la Désirée

Lidl, Norauto, Biocoop,  
Decathlon, Jardiland...

ZAC de l'Etang  
Rue Renée de la Fouchardière

BUT, Lidl, garages, Auchan,  
McDonald's, Sushi Taro...



# LES RESTAURANTS

## L'Ilot Vin

14 quai Napoléon 1er  
05 49 93 26 44

## Hémon

7 boulevard Blossac  
05 49 02 08 73

## L'Entracte

Cuisine traditionnelle  
74 boulevard Blossac  
05 49 23 45 82

## Le BHV

Cuisine traditionnelle  
93 Boulevard de Blossac  
05 49 21 05 49

## Bar de l'Espérance

2 rue Bourbon  
05 49 21 43 51

## Levrette café

4 rue Deschazeaux  
05 49 90 32 68

## Le Kerlouët

Crêperie  
149 Rue Bourbon  
05 49 85 39 59

## Le Crêpier breton

Crêperie  
15 Rue des Mignons  
05 49 21 35 69

## La Dolce Vita

Pizza, pâtes, grillades  
4-6 Rue de l'Aqueduc  
05 49 21 26 05

## L'Arlequin

Pizza, pâtes, grillades  
1 rue Cheval Blanc  
05 49 21 74 28

## La Marmite Berbère

Cuisine orientale  
1 place Duplex  
09 82 35 68 98 / 06 14 99 64 51

## Faya

Cuisine japonaise  
1 Avenue John Kennedy  
05 49 85 45 68



# LES SORTIES

## La Librairie

28 Place Duplex  
05 49 21 03 67

## Le grand Atelier

3 rue Clément Krebs  
05 49 20 30 99  
Musée d'art et d'industrie

## Centre d'Art Contemporain

12 rue de la Taupanne  
05 49 93 03 12  
Art contemporain

## Artothèque

162 rue Bourbon  
05 49 23 63 89  
Monument artistique et art  
contemporain

## Centre aquatique

13 rue Aimé Raseteau  
05 49 21 14 83  
Piscine

## La Forge

3 rue Clément Krebs  
05 49 23 70 50  
Patinoire

## Les 3T-Scène Conventionnée

80 boulevard Blossac  
05 49 85 46 54  
Théâtre - Partenaire sur le  
festival Les Insouciantes

## Cinémas

Le Loft  
1 place Sainte-Catherine  
Cinéma

Les 400 Coups  
4 rue Aimé Raseteau  
05 49 23 70 00  
Cinéma associatif Art et Essai

## Médiathèques

Le château des histoires  
10 rue Gaudeau Lerpinière

Les Halles du savoir  
Place Duplex  
05 49 21 11 28



# LES BALADES

## **Le lac et la forêt domaniale**

Aux portes de Châtelleraut, cette forêt et son lac offrent un patrimoine naturel propice à la balade, au sport avec un parcours de santé balisé en forêt, boulodrome, jeux pour enfants, tables de pique-nique...

## **Jardin du Directeur**

Ce Jardin, situé en face de l'ENCC, était au XIXème siècle, la propriété du directeur de la manufacture d'armes. Dans un paysage industriel étonnant, il est bordé par la Vienne et l'Envigne.

## **Les quais de la Vienne**

Les quais de la Vienne offrent des parcours de promenades variés pour découvrir la ville sous un autre angle.

## **Les tours de la Manu**

De la création de la manufacture d'armes en 1819 à sa fermeture en 1968, les Châtelleraudais ont vécu au rythme de son long développement, de son apogée, puis de son déclin progressif. En grimpant tout en haut des tours, vous bénéficierez d'une vue imprenable sur la ville et la rivière.

## **Visite patrimoniale du théâtre Blossac**

Avec le service Pays d'art et d'histoire, découvrez ce splendide théâtre à l'italienne.



# L'ÉQUIPE

Carlos VIANNA	Directeur général
Sylvie RIBARDIERE	Responsable administrative
Jade PATRIER	Chargée de communication, mécénat et d'accueil
Otto CAMARA	Enseignant en arts du cirque
Marusia COMAN	Enseignante en arts du cirque
Modou FATA TOURE	Enseignant en arts du cirque
Giovanni MALDONADO	Enseignant en arts du cirque
Roberto WILLCOCK	Enseignant en arts du cirque
Servane AUBINEAU	Enseignante en Arts et Culture et chargée de la logistique
Géraldine JAULT	Enseignante en danse contemporaine
Rodolphe GENTILHOMME	Intervenant en jeu d'acteur et danse
Bénédicte LETEXIER	Intervenante en sciences du corps

# LE BUREAU

Jean-François MARGUERIN	Président
Céline MAGNANT	Vice-Présidente
Thierry QUINQUETON	Trésorier
Laurent JOUET	Secrétaire



---

# A BIENTÔT !



*Merci !*

Merci de laisser le lieu aussi propre  
que vous aimeriez le trouver en  
arrivant.

[contact@ecoledecirque.org](mailto:contact@ecoledecirque.org)  
[www.ecoledecirque.org](http://www.ecoledecirque.org)

---